

# LANÇAMENTOS

## MULTISUL



## Aquecedor Elétrico Doméstico

good&go



Código	Descrição	Embalagem
19807	1500W 127V	01 uni.
19808	2000W 220V	01 uni.

## Fritadeira Elétrica (Airfryer) Sem Óleo

good&go



Código	Descrição	Embalagem
19809	1400W 220V	50 uni.

## Chuveiro Eletrônico ND

Zagonel



Código	Descrição	Embalagem
19791	5500W 127v	01 uni.
19792	7500W 220V	01 uni.

## Assento Sanitário

Envolvente - Branco

ALUMASA



Código	Descrição	Embalagem
19795		10 uni.

## Fio 7 Pernas 750V BWF (Rolo 100m)



Código	Descrição	Embalagem
19801	10mm	01 uni.
19802	16mm	01 uni.
19803	25mm	01 uni.

## Fio 7 Pernas 1KV HEPR (Rolo 100m)



Código	Descrição	Embalagem
19804	10mm	01 uni.
19805	16mm	01 uni.

## Fio Cabo PP 3x4,00mm



Código	Descrição	Embalagem
19806	Preto	01 uni.

## Lâmina de Estilete 18mm



Código	Descrição	Embalagem
19773	10 pçs	10 uni.

## Kit Aparador de Grama (com 4 peças)

TRAMONTINA



Código	Descrição	Embalagem
19772	4 pçs	01 uni.

## Balança de Cozinha Digital Baterias AAA

Bestfer



Código	Descrição	Embalagem
19775	10 Kg	01 uni.

## Impermeabilizante Vedatudo

DRYKO



É um impermeabilizante incolor de alto desempenho, monocomponente de base acrílica pura mais copolímeros.

Código	Descrição	Embalagem
19797	300g	06 uni.

## Resina Multiuso Incolor

DRYKO



É uma Resina Acrílica Pura de alta qualidade à base de água, com grande capacidade de adesão e impermeabilização

Código	Descrição	Embalagem
19798	3,6l	06 uni.

## Disco de Corte

Ferro Fino 4.1/2"

Bestfer



Código	Descrição	Embalagem
13663		50 uni.

## Lavadora Alta Pressão

220V

Motor universal robusto de alto desempenho. Moderno sistema de Stop Total, que desliga o motor e alivia a pressão interna através da liberação do gatilho, gerando economia de energia e água.



Código  
19832  
Descrição  
1800W  
Embalagem  
01 uni.



Código  
19831  
Descrição  
1400W  
Embalagem  
01 uni.



Código  
19830  
Descrição  
1200W  
Embalagem  
01 uni.

**T** TRAMONTINA



## Rolo Anti-gota Duplo

Sem Cabo

**\* ATLAS**



Código	Descrição	Embalagem
19811	46cm	18 uni.

## Garfo para Rolo Duplo

Com Rosca

**\* ATLAS**



Código	Descrição	Embalagem
19812		16 uni.

## Bandeja p/ Garfo Duplo

Profissional

**\* ATLAS**



Código	Descrição	Embalagem
19813	4,3L	20 uni.

## Lixa Madeira

**Aicar**



Código	Descrição	Embalagem
19814	G150	50 uni.
19815	G180	50 uni.
19816	G220	50 uni.

## Desengripante EZ Flex

**WD-40**



Alcance locais de difícil acesso, como espaços reduzidos de encanamento, atrás do motor, dobradiças, roldanas e muito mais.

Código	Descrição	Embalagem
19829	400ml	06 uni.

## Aromatizador Aerosol

Talco

**Puro**



O Odorizante de Ambiente Talco oferece fragrância suave. Uma opção para ambientes que desejam oferecer aconchego.

Código	Descrição	Embalagem
19818	350ml	06 uni.

## Silicone Acético

Uso Geral

**TEK BOND**



É um adesivo utilizado na construção civil para vedação e selagem de superfícies vitrificadas, alumínio, etc.

Código	Descrição	Embalagem
19834	Branco	01 uni.
19835	Preto	01 uni.

## Massa para Calafetar

**TEK BOND**



Vedação fácil e durável para impedir infiltrações, poeira e ruídos. Flexível e resistente, ideal para reparos rápidos na casa, obra ou caminhão.

Código	Descrição	Embalagem
19836	350g	01 uni.

## Pá de Lixo PVC

Com Escova

**MOR**



Código	Descrição	Embalagem
19799		01 uni.

## Refletor de LED Verde

Código	Descrição	Embalagem
19820	10W	10 uni.
19821	30W	12 uni.
19822	50W	12 uni.
19823	60W Solar	10 uni.
19824	300W	17 uni.



## TASCHIBRA



## Lâmpada LED Bipino G9 - 2400K



Código	Descrição	Embalagem
19780	4W- 110V	10 uni.

## Lâmpada LED G9 2,5W 2700K - 220V



Código	Descrição	Embalagem
19819	250 Lum.	10 uni.

## Filtro de Linha 8 Tomadas



Código	Descrição	Embalagem
19817		30 uni.

## Resistência Ultra 3T 220V



Código	Descrição	Embalagem
19842	5400W	12 uni.

## Braço Chuveiro Alumínio Com Canaleta



Código	Descrição	Embalagem
19838	30cm	25 uni.
19839	40cm	25 uni.

## Broca Aço



Código	Descrição	Embalagem
19825	12mm	16 uni.
19826	14mm	50 uni.
19827	15mm	50 uni.
19828	16mm	50 uni.

## Rodízio Giratório c/ Freio Transparente



Código	Descrição	Embalagem
19788	1.1/2"	06 uni.
19790	2"	06 uni.

## Rodízio Giratório s/ Freio Transparente



Código	Descrição	Embalagem
19787	1.1/2"	06 uni.
19789	2"	06 uni.

## Telha Chapa para Fogão Nº 100/110/115 e 120



Código	Descrição	Embalagem
19843		01 uni.



## Multi-inseticida FP-MAX Pronto para Uso

O FP-MAX é o verdadeiro escudo protetor contra insetos urbanos como carrapatos, pulgas, baratas, formigas, traças, moscas e etc.

Código	Descrição	Embalagem
19845	500ml	01 uni.



## Aracnicida Supra Home Pronto para Uso

SUPRA HOME: defesa poderosa contra aranhas, escorpiões e aracnídeos em geral. Ideal para deixar o jardim e as áreas internas e externas da casa livres de aracnídeos indesejados

Código	Descrição	Embalagem
19846	500ml	01 uni.



## Difusor Aroma Flor de Cerejeira



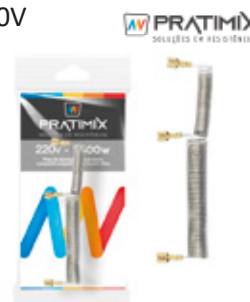
Código	Descrição	Embalagem
19796	150ml	01 uni.

## Resistência E-Soft Enertrônica UP



Código	Descrição	Embalagem
19852	7500w 220v	01 uni.

## Resistência Loren Shower 220V



Código	Descrição	Embalagem
19861	7500W	01 uni.

## Chuveiro Gorducha 4T



Código	Descrição	Embalagem
19859	7500w 220v	01 uni.

## Chuveiro Eletrônico Óptima



Código	Descrição	Embalagem
19844	7700w 220v	01 uni.

## Estilete Largo 1 Lâmina



Código	Descrição	Embalagem
19865	18mm	01 uni.

## Jogo de Chave para Vela Com 6 peças



Código	Descrição	Embalagem
19847	E-17	01 uni.

## Grampo para Forro PVC Caixa com 1000 unidades



Código	Descrição	Embalagem
19848	106/06	01 uni.
19849	106/08	01 uni.

## Anel de Proteção Forro Para Fogão a Lenha



Código	Descrição	Embalagem
19864	Nº100	01 uni.

## Guarda Chuva Reforçado Cabo Reto - Portaria



Código	Descrição	Embalagem
19866	100cm	01 uni.

## Guarda Chuva Estampado Cabo Curvo



Código	Descrição	Embalagem
19867	80cm	01 uni.

## Bruxa Kit Balde com Refil Cesto Plástico - Tipo Mop



Código	Descrição	Embalagem
19874		01 uni.

## Resistência Ducha ND



Código	Descrição	Embalagem
19869	5500w 127v	12 uni.
19870	7700w 220v	12 uni.

## Resistência Optima



Código	Descrição	Embalagem
19871	220v	12 uni.

## Resistência Torneira Lúmen



Código	Descrição	Embalagem
19880	220v	12 uni.

## Lanterna LED Solar Recarregável

- Função alerta
- Carga solar
- Powerbank
- Bateria de Lítio



Código	Descrição	Embalagem
19868	5w	01 uni.

## Lanterna Recarregável 4 LEDS - USB



Código	Descrição	Embalagem
19863	Preto	01 uni.

## Fio Eletroplástico Aço Inox - Laranja



Código	Descrição	Embalagem
19872	250m	18 uni.
19873	500m	18 uni.

## Disco para Madeira Com Corrente de Motosserra



Código	Descrição	Embalagem
19862		01 uni.

## Correa em "V"



Código	Descrição	Embalagem
19877	A-26	01 uni.
19878	A-27	01 uni.
19879	B-96	01 uni.

## Gás p/ Maçarico e Fogareiro 200g



Código	Descrição	Embalagem
19875	400ml	12 uni.

# VINTEX

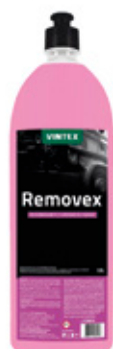
## Alumax Pré Lavagem e Lavagem



Limpador de alumínio e carrocerias

Código	Descrição	Embalagem
19916	1,5L	01 uni.

## Removex Lavagem



Desengraxante e limpador de chassis

Código	Descrição	Embalagem
19944	1,5L	01 uni.

## Lava Autos Pré Lavagem e Lavagem



Limpa protege e conserva a lataria do veículo

Código	Descrição	Embalagem
19936	500ml	01 uni.
19935	1,5L	01 uni.

## Limpa Estofados Lavagem



Limpador de estofados a seco de alta performance

Código	Descrição	Embalagem
19937	1,5L	01 uni.

## Limpa Vidros Lavagem



Limpador de vidros em geral

Código	Descrição	Embalagem
19939	500ml	01 uni.
19938	1,5L	01 uni.

## Darker Proteção



Preteador para pneus e borrachas

Código	Descrição	Embalagem
19920	500ml	01 uni.
19919	1,5L	01 uni.



Brilho intenso e duradouro

## Pneu Pretinho Proteção

Código	Descrição	Embalagem
19942	500ml	01 uni.
19941	1,5L	01 uni.



# VONIX

## Strike Pré Lavagem e Lavagem



Removedor de  
piche e cola

Código	Descrição	Embalagem
19957	500ml	01 uni.
19956	1,5L	01 uni.

## Glazy Pré Lavagem e Lavagem



Limpa protege  
e reduz riscos  
em vidros

Código	Descrição	Embalagem
19928	500ml	01 uni.
19927	1,5L	01 uni.

## Restaurax Proteção



Restaurador  
de plásticos  
internos e  
externos

Código	Descrição	Embalagem
19946	500ml	01 uni.
19945	1,5L	01 uni.

## Extractus Lavagem



Limpa carpetes,  
tapetes e  
estofados ultra  
concentrado

Código	Descrição	Embalagem
19923	1,5L	01 uni.

## Flexus Proteção



Limpa, protege  
e renova  
plásticos  
internos

Código	Descrição	Embalagem
19924	500ml	01 uni.

## Higicouro Proteção



Limpador  
de couros

Código	Descrição	Embalagem
19930	500ml	01 uni.

## Hidracouro Proteção



Hidrata e  
protege couros

Código	Descrição	Embalagem
19929	500ml	01 uni.

## Intense Revitalizador



Renovador  
de plásticos  
internos

Código	Descrição	Embalagem
19932	500ml	01 uni.
19931	1,5L	01 uni.

## Shiny Proteção



Revitalizador  
de pneus

Código	Descrição	Embalagem
19951	500ml	01 uni.
19950	1,5L	01 uni.

# VONIX

## V-Floc

Pré Lavagem e Lavagem



Lava autos concentrado

Código	Descrição	Embalagem
19962	500ml	01 uni.
19961	1,5L	01 uni.

## V-Mol

Pré Lavagem e Lavagem



Remoção de sujeiras mais difíceis como barro e óleo

Código	Descrição	Embalagem
19964	500ml	01 uni.
19963	1,5L	01 uni.

## Moto-V

Lava Motos



Lava motos desengraxante concentrado

Código	Descrição	Embalagem
19940	500ml	01 uni.

## Citron

Pré Lavagem e Lavagem



Lava autos desengraxante

Código	Descrição	Embalagem
19918	1,5L	01 uni.

## V-Eco

Pré Lavagem e Lavagem



Lavagem ecológica biodegradável

Código	Descrição	Embalagem
19959	Fast 500ml	01 uni.
19960	Pro 1,5L	01 uni.

## Sintra

Lavagem



Limpador bactericida

Código	Descrição	Embalagem
19954	Fast 500ml	01 uni.
19955	Pro 1,5L	01 uni.

## Delet

Pré Lavagem e Lavagem



Limpa pneus e borrachas

Código	Descrição	Embalagem
19922	500ml	01 uni.
19921	1,5L	01 uni.

## Prizm

Lavagem



Restaurador de vidros

Código	Descrição	Embalagem
19943	500ml	01 uni.

## Izer

Pré Lavagem e Lavagem



Descontaminante ferroso

Código	Descrição	Embalagem
19934	500ml	01 uni.
19933	1,5L	01 uni.

## Revox Proteção



**YONIX**

Selante sintético para pneus

Código	Descrição	Embalagem
19949	500ml	01 uni.
19948	1,5L	01 uni.

## Tryon Proteção



**YONIX**

Restaura e protege todos os plásticos e borrachas

Código	Descrição	Embalagem
19958	500ml	01 uni.

## Sinergy Proteção



**YONIX**

Coating spray para plásticos

Coating spray para rodas

Código	Descrição	Embalagem
19952	Plastic	01 uni.
19953	Wheel	01 uni.

## Gladius Proteção



**YONIX**

Reconstrutor cerâmico para superfícies vitrificadas

Código	Descrição	Embalagem
19926	500ml	01 uni.

## Focus Polimento



**YONIX**

Polimento e remoção de marcas d'água em vidros

Código	Descrição	Embalagem
19925	240ml	01 uni.

## Revelax Polimento



**YONIX**

Revelador de hologramas e defeitos na pintura

Código	Descrição	Embalagem
19947	500ml	01 uni.

## Kit Pincéis Detalhamento Automotivo



**ROMA**  
Linha de produtos

Código	Descrição	Embalagem
20033	4 peças	10 uni.

## Fita Crepe Azul Imobiliária (50m)



**TEK BOND**  
SAINT-GOBAIN

Código	Descrição	Embalagem
19882	18mm	01 uni.
19881	24mm	01 uni.
19883	48mm	01 uni.

## Fita Telada para Drywall

**ATLAS**



Código	Descrição	Embalagem
19887	50mmX45m	01 uni.
19888	100mmX20m	01 uni.

## Rolo para Drywall Poliamida

**ATLAS**



Código	Descrição	Embalagem
19890	23cm	12 uni.



# Agora também com EMBALAGEM INDIVIDUAL

Torneira Plástica Cozinha  
Cachimbo 1/2"



Código	Descrição	Embalagem
<b>19995</b>	<b>Individual</b>	
1309		12 uni.

Torneira para Cozinha  
15cm - 1/2"



Código	Descrição	Embalagem
<b>20023</b>	<b>Individual</b>	
2453		12 uni.

Torneira Plástica Tanque  
Com Bico - Branca



Código	Descrição	Embalagem
<b>19998</b>	<b>1/2" Individual</b>	
3108	1/2"	12 uni.

Torneira Plástica Lavatório  
Branca 1/2"



Código	Descrição	Embalagem
<b>19996</b>	<b>Individual</b>	
1310		12 uni.

Torneira para Filtro  
Branca/Preta



Código	Descrição	Embalagem
<b>20025</b>	<b>Individual</b>	
13728		12 uni.

Torneira Para Filtro  
Automática - Superior



Código	Descrição	Embalagem
<b>20001</b>	<b>Branca/Azul Individual</b>	
13743	Branca/Azul	12 uni.
<b>20002</b>	<b>Branca Individual</b>	
13744	Branca	12 uni.

Torneira Para Filtro  
Branca



Código	Descrição	Embalagem
<b>20003</b>	<b>Auto.Inferior Individual</b>	
13727	Com Alavanca	12 uni.
<b>20004</b>	<b>Auto.Inferior Individual</b>	
13726	Com Alavanca	12 uni.

Torneira para Filtro  
Alavanca Manual



Código	Descrição	Embalagem
<b>20021</b>	<b>Branca/Azul Individual</b>	
13737	Branca/Azul	12 uni.

Vedante Para Torneira  
Plástico 1/2"



Código	Descrição	Embalagem
<b>19999</b>	<b>Individual</b>	
12330		12 uni.



**Torneira Plástica**  
Multiuso 10cm



Código	Descrição	Embalagem
<b>20007</b>	<b>1/2"</b>	<b>Individual</b>
12334	1/2"	12 uni.

**Torneira Plástica Multiuso**  
15cm - 1/2"



Código	Descrição	Embalagem
<b>19997</b>		<b>Individual</b>
1588		12 uni.

**Ducha Fria Sem Registro**  
Branca 30cm



Código	Descrição	Embalagem
<b>20000</b>		<b>Individual</b>
13725		06 uni.

**Registro Pressão/Roscável**  
Com Canopla 1/2"



Código	Descrição	Embalagem
<b>20020</b>		<b>Individual</b>
8562		12 uni.

**Registro Plástico**  
Para Máquina 1/2"



Código	Descrição	Embalagem
<b>19987</b>		<b>Individual</b>
2976		12 uni.

**Registro Plástico Pressão**  
Com Canopla - Branco



Código	Descrição	Embalagem
<b>19988</b>	<b>20mm</b>	<b>Individual</b>
12322	20mm	12 uni.
<b>19989</b>	<b>25mm</b>	<b>Individual</b>
12321	25mm	12 uni.

**Registro Plástico Pressão**  
Roscável - Branco



Código	Descrição	Embalagem
<b>19990</b>	<b>3/4"</b>	<b>Individual</b>
10460	3/4"	12 uni.

**Registro Plástico Pressão**  
Sem Canopla - Branco



Código	Descrição	Embalagem
<b>19993</b>	<b>20mm</b>	<b>Individual</b>
12324	20mm	12 uni.
<b>19994</b>	<b>25mm</b>	<b>Individual</b>
12323	25mm	12 uni.

**Registro Plástico Pressão**  
Sem Canopla - Marrom



Código	Descrição	Embalagem
<b>19991</b>	<b>20mm</b>	<b>Individual</b>
1246	20mm	12 uni.
<b>19992</b>	<b>25mm</b>	<b>Individual</b>
2984	25mm	12 uni.



### Reparo para Registro Plástico Fixo Universal



Código	Descrição	Embalagem
<b>20022</b>	<b>Individual</b>	
2040		12 uni.

### Prolongador Plástico 2cm



Código	Descrição	Embalagem
<b>19986</b>	<b>Individual</b>	
10481		12 uni.

### Prolongador Plástico 4cm



Código	Descrição	Embalagem
<b>20026</b>	<b>Individual</b>	
10482		12 uni.

### Grelha Plástica Quadrada Sem Suporte (100mm)



Código	Descrição	Embalagem
<b>20005</b>	<b>Individual</b>	
1104		06 uni.

### Grelha Plástica Redonda Sem Suporte (100mm)



Código	Descrição	Embalagem
<b>20006</b>	<b>Individual</b>	
17138		06 uni.

### Grelha Plástica Redonda Com Suporte

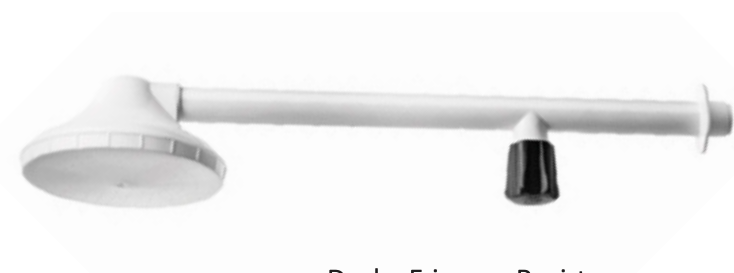


Código	Descrição	Embalagem
<b>19984</b>	<b>100mm Individual</b>	
7275	100mm	06 uni.
<b>19985</b>	<b>150mm Individual</b>	
7276	150mm	06 uni.

### Grelha Plástica Quadrada Com Suporte



Código	Descrição	Embalagem
<b>19982</b>	<b>100mm Individual</b>	
1105	100mm	06 uni.
<b>19983</b>	<b>150mm Individual</b>	
1106	150mm	06 uni.



### Ducha Fria com Registro Braço de 30cm

Código	Descrição	Embalagem
<b>20024</b>	<b>Individual</b>	
15226		06 uni.

# Garrafas Térmicas



## Ampola p/ Garrafa Térmica Magic Pump



Código	Descrição	Embalagem
20041	1L	12 uni.

## Ampola p/ Garrafa Térmica 1,8L



Código	Descrição	Embalagem
20044		06 uni.

## Ampola p/ Garrafa Térmica Personal/Chimarrita



Código	Descrição	Embalagem
20071	1L	12 uni.

## Mundial 1L



Código	Descrição	Embalagem
20048	Preta	06 uni.
20049	Azul	06 uni.
20050	Vermelha	06 uni.

## Personal 1L



Código	Descrição	Embalagem
20051	Azul	06 uni.
20052	Vermelha	06 uni.

## R-Evolution Inox - 1L



Código	Descrição	Embalagem
20066		04 uni.

## Chimarrita 1L



Código	Descrição	Embalagem
20045	Bege	06 uni.
20046	Preta	06 uni.

## Chimarrita Pampeana Rosa - 1L



Código	Descrição	Embalagem
20047		06 uni.

## Pressão Lumina Inox



Código	Descrição	Embalagem
20055	1L	06 uni.
20056	1,8L	06 uni.

**Pressão  
Magic Pump - 1L**



Código	Descrição	Embalagem
20061	Verde Litoral	06 uni.

**Pressão Magic Pump  
Bege - 1L**



Código	Descrição	Embalagem
20067	Campeira	06 uni.
20068	Povo Gaúcho	06 uni.
20070	Bandeira	06 uni.

**Pressão  
Magic Pump - 1L**



Código	Descrição	Embalagem
20057	Branca	06 uni.
20058	Preta	06 uni.
20059	Marrom	06 uni.

**Pressão Magic Pump - 1,8L  
Estampada**



Código	Descrição	Embalagem
20053	Coral Capeira	06 uni.
20054	Bege Cavalos	06 uni.



**Pressão Magic Pump - 1,8L**



Código	Descrição	Embalagem
20062	Branca	06 uni.
20063	Preta	06 uni.
20064	Vermelha	06 uni.
20065	Bege	06 uni.

## Resistência Torneira Prima 5500w



Código	Descrição	Embalagem
20009	220v	12 uni.

## Resistência ND Eletrônica Com Suporte



Código	Descrição	Embalagem
20008	5500w 127v	12 uni.

## Resistência Faminho 4T



Código	Descrição	Embalagem
20027	5400W 127V	05 uni.
20028	6800W 220V	05 uni.

## Torneira Elétrica Lúmen Eletrônica



Código	Descrição	Embalagem
20040	5500w 220v	01 uni.

## Chuveirinho Branco



Código	Descrição	Embalagem
20060		12 uni.

## Conector Isolador 6mm (30A/600v)



Código	Descrição	Embalagem
20012	2 Polos	50 uni.
20013	3 Polos	50 uni.

## Conector Isolador Para 2 Polos (68A/600v)



Código	Descrição	Embalagem
20011	16mm	50 uni.

## Suporte Plafon Reto Porcelana



Código	Descrição	Embalagem
20010		50 uni.

## Extensão Tripla 2P (2,00x0,75)



Código	Descrição	Embalagem
19977	3m Branca	10 uni.
19978	3m Preta	10 uni.
19979	5m Branca	10 uni.
19980	5m Preta	10 uni.
19981	10m Branca	10 uni.

## Plafon com Soquete Preto



Código	Descrição	Embalagem
19886	Plástico	01 uni.
19889	Porcelana	01 uni.

## Pilha Recarregável AA Blister com 2 Un.



Código	Descrição	Embalagem
20029	AA 2500 MAH	10 uni.
20031	AAA 900MAH	10 uni.

## Pilha de Zinco Carvão AA Blister com 4 Un.



Código	Descrição	Embalagem
20030		10 uni.

## Carregador de Pilhas USB Com 2 un AA 1500 MAH



Código	Descrição	Embalagem
20032		10 uni.

## Broca Aço Blister

TRAMONTINA



Código	Descrição	Embalagem
19892	2mm	10 uni.
19893	2,5mm	10 uni.
19894	3mm	10 uni.
19895	3,5mm	10 uni.
19896	4mm	10 uni.
19897	4,5mm	10 uni.
19898	5mm	10 uni.
19899	6mm	10 uni.
19900	7mm	10 uni.
19915	8mm	01 uni.
19901	9mm	05 uni.
19902	10mm	05 uni.
19903	12mm	05 uni.
19914	14mm	01 uni.
19912	15mm	01 uni.
19913	16mm	01 uni.

## Broca Widia Blister

TRAMONTINA



Código	Descrição	Embalagem
19904	4mm	10 uni.
19905	5mm	10 uni.
19906	6mm	10 uni.
19907	7mm	10 uni.
19908	8mm	10 uni.
19909	9mm	05 uni.
19910	10mm	05 uni.
19911	12mm	05 uni.

## Furadeira Impacto 710w

STANLEY



Código	Descrição	Embalagem
20015	220v	01 uni.

## Barra Roscada



Código	Descrição	Embalagem
19853	3/16"	100 uni.
19854	1/4"	100 uni.
19855	5/16"	50 uni.
19856	3/8"	25 uni.
19857	1/2"	20 uni.
19858	5/8"	10 uni.

## Serra Mármore 1350W

STANLEY



Código	Descrição	Embalagem
19966	220V	01 uni.

## Dobradiça Cilindrica Canhão

DE TONI



Código	Descrição	Embalagem
20072	3/8	12 uni.
20074	5/8	12 uni.
20073	1/2	12 uni.
20075	3/4	12 uni.

## Dobradiça Cilíndrica Canhão com Furo

DE TONI



Código	Descrição	Embalagem
20079	3/8	12 uni.
20081	5/8	12 uni.
20080	1/2	12 uni.
20082	3/4	12 uni.

## Dobradiça Cilíndrica Canhão com Aba

DE TONI



Código	Descrição	Embalagem
20077	5/8	12 uni.
20078	3/4	12 uni.
20076	1/2	12 uni.

## Roldana de Metal Com Gancho

PARABONI



Código	Descrição	Embalagem
20069	08cm	06 uni.
20108	10cm	06 uni.

## Linha Nylon 100m

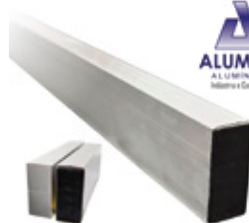
ekilon



Código	Descrição	Embalagem
19975	0.35mm	20 uni.

## Régua para Pedreiro

ALUMAV ALUMINIOS Indústria e Comércio



Código	Descrição	Embalagem
19967	Comum 2m	05 uni.
19968	Comum 3m	05 uni.
19969	Reforçada 2m	05 uni.

## Frizo Vedante Para Porta

ALUMAV ALUMINIOS Indústria e Comércio



Código	Descrição	Embalagem
19971	80cm	10 uni.
19972	90cm	10 uni.
19970	100cm	10 uni.

## Luva de Vaqueta Petroleira



Código	Descrição	Embalagem
20018	10,5GG	01 uni.

## Luva Mista Raspa e Vaqueta



Código	Descrição	Embalagem
20017		01 uni.

## Luva Mista Raspa e Vaqueta



Código	Descrição	Embalagem
20019	10,5 GG	01 uni.

## Botina Nobuck



Código	Descrição	Embalagem
19885	Nº45	01 uni.

## Saco de Lixo 100Lt Linha Econômica



Código	Descrição	Embalagem
19891	Emb. 15und	01 uni.

## Saco de Lixo Linha Econômica (30un.)



Código	Descrição	Embalagem
19973	30lt	01 uni.

## Vassoura Esfregão Multiuso



Código	Descrição	Embalagem
20014		01 uni.

## Piscina Inflável 3 Anéis



Código	Descrição	Embalagem
20035	130L	01 uni.

## Piscina Inflável 2 Anéis



Código	Descrição	Embalagem
20036	28L	01 uni.

## Banheira Inflável 3 Anéis



Código	Descrição	Embalagem
20037	80L	01 uni.

## Boia Praia Redonda 60cm



Código	Descrição	Embalagem
20039		01 uni.

## Boia Praia de Braço 23x15cm



Código	Descrição	Embalagem
20038		01 uni.

## Tricloro Pastilha Multição Triaction



Atua como desinfetante, clarificante e algicida

Código	Descrição	Embalagem
19884	200g	120 uni.

## Esmalte Sintético Alumínio

Código	Descrição	Embalagem
20109	3,6lt	04 uni.



## Fio Multiplexado Monofásico Com Neutro Isolado - 100m



Código	Descrição	Embalagem
20105	10mm	01 uni.
20106	16mm	01 uni.

## Fio Multiplexado Monofásico Com Neutro Nu - 100m



Código	Descrição	Embalagem
20103	10mm	01 uni.
20104	16mm	01 uni.

## Resistência Acqua Eletrônica



Código	Descrição	Embalagem
20110	7800w 220v	12 uni.

## Corante Líquido Branco



Código	Descrição	Embalagem
20107		12 uni.

## Extensão Enrolável 600/2500w-127/250w



Código	Descrição	Embalagem
20122	3m	01 uni.

## Varão Extensivo 22mm Branco



Código	Descrição	Embalagem
20042	70cmx1,20m	10 uni.
20043	1,05x1,90m	10 uni.

## MENEGOTTI CONSTRUÇÃO

Parafusadeira a Bateria  
MPB12 - 127/220v



Código	Descrição	Embalagem
20087	60Hz	01 uni.

Parafusadeira Elétrica  
MPE-280w 220v



Código	Descrição	Embalagem
20086	60Hz	01 uni.

Furadeira e Parafusadeira  
A Bateria - MFI-20 (60Hz))



Código	Descrição	Embalagem
20088	127/220v	01 uni.

Com Bateria Inclusa

Serra Tico-Tico  
400W



Código	Descrição	Embalagem
20100	220v	01 uni.

Serra Circular  
1400w (50/60Hz)



Código	Descrição	Embalagem
20090	220v	01 uni.

Furadeira de Impacto  
60Hz



Código	Descrição	Embalagem
20084	MFI-500w127v	01 uni.
20085	MFI-500w220v	01 uni.

Furadeira de Impacto  
60Hz



Código	Descrição	Embalagem
20083	MFI-750w220v	01 uni.

Moto Esmeril  
127/220V



Código	Descrição	Embalagem
20102	300w	01 uni.

Serra Mármore  
MSM- 1300W



Código	Descrição	Embalagem
20099	220v	01 uni.

Esmerilhadeira Angular  
Elétrica - 220V



Código	Descrição	Embalagem
20101	4.1/2"	01 uni.

Politriz  
MPE-1200w (60Hz)



Código	Descrição	Embalagem
20089	220v	01 uni.

# VONIX

## V-Light Proteção



Recupera faróis compostos por policarbonato e que sofreram oxidação com o passar do tempo

Código	Descrição	Embalagem
20125	20ml	06 uni.

## SIO2-PRO Proteção



Manutenção de superfícies tratadas por vitrificadores

Código	Descrição	Embalagem
20123	500ml	12 uni.

## V-Cut Polidor Corte Premium (Proteção)



Remove com facilidade e rapidez as marcas de lixas

Código	Descrição	Embalagem
20124	500ml	12 uni.

## Blend Spray Proteção 500ml



Protege a superfície veicular por até quatro meses

Código	Descrição	Embalagem
20117		12 uni.
20118	Black	12 uni.

## Blend Black Wax Proteção



Desenvolvida para carros de cor escuras, principalmente os de cor preta

Código	Descrição	Embalagem
20113	100ml	06 uni.

## Blend Metal Polish Polimento



Promove na peça polida muito brilho e proteção prolongada

Código	Descrição	Embalagem
20116	150g	06 uni.

## Blend Cleaner Wax Proteção 500ml



3 em 1  
-Limpeza,  
-Proteção e  
-Brilho

Código	Descrição	Embalagem
20114	Black	12 uni.
20115		12 uni.

## Blend All In One Polimento



É um polidor de etapa único com proteção, que alia o brilho da carnaúba e a resistência cerâmica do SiO2

Código	Descrição	Embalagem
20111	240ml	09 uni.
20112	500ml	12 uni.

## Carnauba Tok Final Proteção



Protege e realça o brilho de pinturas automotivas

Código	Descrição	Embalagem
20119	500ml	12 uni.

## Makker 2.0 Proteção



É uma maquiagem automotiva desenvolvida exclusivamente para preencher pequenos defeitos e renovar pinturas queimadas ou desbotadas

Código	Descrição	Embalagem
20120	500ml	12 uni.

## Massa de Polir Polimento

**VINTEX**


Foi desenvolvida para remoção de riscos de lixas P1200 e micro riscos

Código	Descrição	Embalagem
20121	500ml	12 uni.

## Churrasqueira de Encaixe Inox



Código	Descrição	Embalagem
20131	P	01 uni.
20130	G	01 uni.

## Churrasqueira Portátil A Bafo



Código	Descrição	Embalagem
20135		01 uni.

## Tampa Vidro de Conserva Metal



Código	Descrição	Embalagem
20134		06 uni.

## Ratoeira Plástica



Código	AxLxC	Embalagem
20182	Grande	12 uni.
20180	Extra Grande	06 uni.

## Adesivo Para Tubo PVC 175g



Cole e vede tubos, canos e conexões em PVC rígido

Código	Descrição	Embalagem
20137		01 uni.

## Cola Madeira 250g



Desenvolvida especialmente para a colagem de madeira com madeira. Rápida secagem e excelente aderência.

Código	Descrição	Embalagem
20136		12 uni.

## Cola de Contato 2,8Kg



Com secagem mais lenta para ajustes precisos, une materiais diversos com resistência à água e rápida aderência.



Código	Descrição	Embalagem
20138		01 uni.

## Acrílico Pinta Bem Isabela Fosco - 3,6L



Código	Descrição	Embalagem
20168	Azul Céu	04 uni.
20167	Tangerina	04 uni.
20166	Verde Piscina	04 uni.

## Tapete Nuvem 40x60cm



Código	Descrição	Embalagem
20140	Preto	12 uni.
20141	Cinza	12 uni.

## Fita Crepe Automotiva 18mm



Código	Descrição	Embalagem
20192	Rolo 40m	06 uni.

## Mesa Prática Suporta Até 30kg



SUPORTA ATÉ  
**30KG**

Altura: 70cm  
Largura: 60cm  
Comprimento: 80cm  
Peso: 3,25 kg  
Material: Aço, Polipropileno e MDF



Código	AxLxC	Embalagem
20179	70x60x80cm	01 uni.

**Vassoura Tipo Piacava  
Com Cabo Preto**


Código	Descrição	Embalagem
20149		01 uni.

**Vassoura Pisos Delicados  
Com Cabo**


Código	Descrição	Embalagem
20151		01 uni.

**Prumo de Parede  
Plástico**


Código	Descrição	Embalagem
20148	400g	01 uni.

**Vassoura Doméstica  
Com Cabo Preto**


Código	Descrição	Embalagem
20150		01 uni.

**Vassoura Escovão Multiuso  
Com Cabo**


Código	Descrição	Embalagem
20152		01 uni.

**Ancinho  
Com Cabo**


Código	Descrição	Embalagem
20145	12 Dentes	12 uni.
20146	14 Dentes	12 uni.
20147	16 Dentes	12 uni.

**Picareta Estreita  
Com Cabo**


Código	Descrição	Embalagem
20144		01 uni.

**Picareta Alvião  
Com Cabo**


Código	Descrição	Embalagem
20142		01 uni.

**Raspador Multiuso  
Com Cabo**


Código	Descrição	Embalagem
20143	24cm	01 uni.

**Botina Flex  
com Cadarço e Biqueira**


Código	Descrição	Embalagem
20181	n°45	10 uni.

**Lâmina de Estilete  
Cartela com 10 Peças**


Código	Descrição	Embalagem
20139	18mm	48 uni.

**Lâmina de Serra  
para Açogue**


Código	AXLXC	Embalagem
20195	2,52m	05 uni.

## VONIX

### Carnauba Hybrid Wax Polimento



Desenvolvida com a mais pura carnaúba cearense e polímeros de última geração, que protegem e dão brilho por um longo período.

Código	Descrição	Embalagem
20155	120ml	01 uni.
20156	240ml	01 uni.

### Verniz de Motor Proteção



Protege, dá brilho e renova todas as superfícies existentes no cofre do motor, como pares metálicas, plásticas, superfícies pintadas e mangueiras de borracha.

Código	Descrição	Embalagem
20160	1,5L	01 uni.

### Vexus Limpador Rodas e Motores



É um limpador de alta performance, desenvolvido especialmente para limpeza de rodas e motores

Código	Descrição	Embalagem
20162	500ml	01 uni.
20161	1,5L	01 uni.

### Aplicador de Espuma Proteção (Emb c/ 2und)



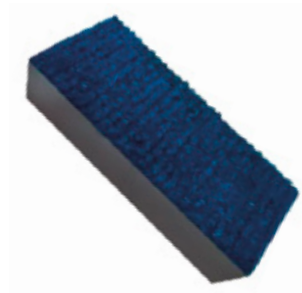
Código	Descrição	Embalagem
20154	11x2cm	01 uni.

### Aplicador de Espuma Ergonômico



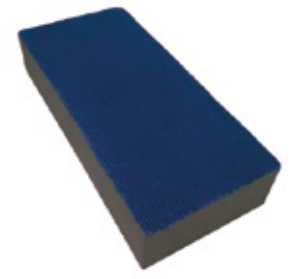
Código	Descrição	Embalagem
20153	9,5x5,5cm	01 uni.

### Taco de Carpete Vidros



Código	Descrição	Embalagem
20164	Kit c/ 3 und	01 uni.

### Taco de Lona Vidros (Acabamentos)



Código	Descrição	Embalagem
20165	Kit c/ 3 und	01 uni.

## VINTEX

### Rejuvex Revitalizador - 400g



Revitalizador de plásticos que renova e dá brilho em plásticos externos de automóveis em geral

Código	Descrição	Embalagem
20158		01 uni.

### Rejuvex Black Revitalizador - 400g



Revitalizador de plásticos que renova e dá brilho em plásticos externos de automóveis em geral

Código	Descrição	Embalagem
20159	Black	01 uni.

### Luva Microfibras 2 em 1 Lavagem



Código	Descrição	Embalagem
20157	90GSM	01 uni.

### Aplicador de Produtos Para Pneus



Código	Descrição	Embalagem
20163	Kit c/ 2 und	01 uni.



É uma loção cremosa repelente de insetos, eficaz contra mosquitos transmissores de doenças como febre amarela, dengue, chikungunya e zika

### Jimo Repel Repelente de Insetos

Código	Descrição	Embalagem
20175	100ml	06 uni.



O repelente elétrico oferece ação prolongada com 60 noites de 8 horas

### Anti-inset Elétrico 60 Noites

Código	Descrição	Embalagem
20169	Kit	08 uni.
20170	Refil Líquido	24 uni.



Ativo de origem vegetal 100% extraído da flor do Crisântemo

### Inseticida Origem Aerosol

Código	Descrição	Embalagem
20176	400ml	06 uni.



Um inseticida desenvolvido para eliminar traças que atacam e destroem as roupas e livros.

### Antitraça Aerosol Roupas e Livros

Código	Descrição	Embalagem
20172	300ml	06 uni.



Desenvolvido para eliminar traças que atacam roupas e livros. Seu ingrediente ativo é volátil à temperatura ambiente e se desprende gradualmente da cartela.

### Antitraça Cartela Roupas e Livros

Código	Descrição	Embalagem
20174		06 uni.



Utiliza armadilha com feromônios que atraem principalmente os machos adultos das traças interrompendo o ciclo de reprodução

### Antitraça Alimentos Armadilha

Código	Descrição	Embalagem
20173	Emb c/ 2 und	16 uni.



Desenvolvido para eliminar ácaros, pulgas e carrapatos no ambiente. Aplique em áreas de maior infestação, como tapetes, carpetes, sofás, cortinas e frestas de pisos.

### Inseticida Ácaros e Pulgas Aerosol

Código	Descrição	Embalagem
20171	300ml	06 uni.



Pode ser aplicado nas mais variadas superfícies para a limpeza de diversos tipos de sujeira sem que seja necessário utilizar água. Basta aplicar e enxugar.

### Multi Superfícies Aerosol

Código	Descrição	Embalagem
20177	400ml	12 uni.



Foi desenvolvido para dissolver e remover rapidamente sujeiras pesadas como: graxa, óleo, gordura e fuligem.

### Desengraxa Limpador Spray

Código	Descrição	Embalagem
20178	500ml	06 uni.



**Comedouro p/ Codornas Plástico**

Código	Descrição	Embalagem
20222	30cm	05 uni.



**Comedouro para Aves Cônico - Sifão**

Código	Descrição	Embalagem
20223	3Kg	10 uni.



**Comedouro para Aves Plástico**

Código	Descrição	Embalagem
20224	8 Furos 2Lt	06 uni.
20225	12 Furos 3,5Lt	06 uni.



**Comedouro para Aves Tubular**

Código	Descrição	Embalagem
20226	3Kg	05 uni.
20227	5Kg	05 uni.
20228	10Kg	05 uni.



**Bebedouro para Aves Plástico - com Rosca**

Código	Descrição	Embalagem
20220	2Lt	06 uni.
20221	3,5Lt	06 uni.



Controle de brocas e cupins de madeira seca, cupins de solo, baratas de cozinha, baratas de esgoto, pulgas e carrapatos.



**Fipromix Inseticida Diluição 10Lt**

Código	Descrição	Embalagem
20217	100ml	10 uni.



Remove a gordura sem ter que raspar e deixa seu forno limpinho rapidamente, mantendo a cozinha livre de gorduras e sujeiras.



**Limpa Forno Diabo Verde**

Código	Descrição	Embalagem
20203	250g	12 uni.



Dissolve com facilidade a gordura incrustada, sem esforço e sem necessidade de raspar.



**Limpa Air Fryer Spray**

Código	Descrição	Embalagem
20218	250ml	06 uni.



**Thinner Itaquá Multiuso**

Código	Descrição	Embalagem
20196	5Lt	04 uni.



Cola superforte, flexível, resistente aos raios UV, sem cheiro.

Pode ser aplicada até embaixo d'água e não é nociva à saúde nem ao meio ambiente.

**Adesivo MS Fixa Tudo Blister 80g**

Código	Descrição	Embalagem
20251	Branco	12 uni.
20252	Cinza	12 uni.



Tem secagem rápida, resiste à água e ao suor e protege por até 40 minutos submerso. Ajuda a prevenir contra o envelhecimento precoce da pele.

- Fácil aplicação
- Protege por até 40 minutos embaixo d'água
- Resistente ao suor



**Protetor Solar Aerosol FPS 30**

Código	Descrição	Embalagem
20230	200ml/140g	06 uni.



Facilita a dissolução e limpeza das gorduras mais difíceis, sem a necessidade de raspagem. Proporciona brilho em grelhas, chapas, discos e espetos.



**Limpa Grelha Spray**

Código	Descrição	Embalagem
20219	250ml	06 uni.

## VONIX



Cera híbrida composta por SiO<sub>2</sub> e pela mais pura carnaúba tipo 1 que protege a superfície veicular por até sete meses. O produto promove a resistência cerâmica, brilho quente da carnaúba e hidrorrepelência.

### Blend Paste Wax Ceramic & Carnaúba

Código	Descrição	Embalagem
20208	100ml	01 uni.

## VONIX



Native é uma cera de carnaúba de alta pureza produzida 100% no Brasil artesanalmente e desenvolvida exclusivamente para amantes de carros que não abrem mão de uma cera nobre.

### Native Paste Wax Ceramic & Carnaúba

Código	Descrição	Embalagem
20209	100ml	01 uni.

## VONIX



Protege, dá brilho e renova todas as superfícies existentes no cofre do motor, como partes metálicas, plásticas, superfícies pintadas e mangueiras de borracha. Forma um filme levemente lubrificado resistente a altas temperaturas e protege por até 6 meses.

### Verniz de Motor Aerosol

Código	Descrição	Embalagem
20213	400ml	01 uni.

## VINTEX



Removedor de Cimento foi desenvolvido para auxiliar na remoção de incrustações causadas por restos de cimento. O produto pode ser usado em máquinas industriais, tratores, caminhões e betoneiras.

### Removedor de Cimentos Remoção de Incrustações

Código	Descrição	Embalagem
20212	5Lt	01 uni.

## VINTEX



### Pulverizador Compressão Manual - Foam/Spray

Código	Descrição	Embalagem
20210	1,5Lt	01 uni.

## VONIX



### Pulverizador de Diluição Quant PEAD

Código	Descrição	Embalagem
20211	500ml	01 uni.

## ChemiColor



Indicada para vedação e isolamento térmico e acústico, ideal para selar buracos, rachaduras e frestas.

### Espuma Expansiva

Código	Descrição	Embalagem
20229	500ml/280g	06 uni.

## BERWANGER



### Disco de Corte Ferro Fino

Código	Descrição	Embalagem
20247	9"	05 uni.
20248	12"	05 uni.



### Sapato Soft Grip Flex Antiderrapante - Preto

Código	Descrição	Embalagem
20231	n°36	16 uni.
20232	n°37	16 uni.
20233	n°38	16 uni.
20234	n°39	16 uni.
20235	n°40	16 uni.
20236	n°41	16 uni.
20237	n°42	16 uni.
20238	n°43	16 uni.
20239	n°44	16 uni.

## GO GERDAU



### Eletrodo Gerdau Pacote 2kg

Código	Descrição	Embalagem
20264	2,50mm	10 uni.
20265	3,25mm	10 uni.

## IRWIN FERRAMENTAS



### Arco de Pua com Catraca

Código	Descrição	Embalagem
20197	10"	01 uni.

## IRWIN FERRAMENTAS



### Trena Standard

Código	Descrição	Embalagem
20198	3m 1/2"	06 uni.
20199	5m 3/4"	06 uni.
20200	8m 1"	06 uni.

## Bestfer



**Corrediça Telescópica**  
2 Peças

Código	Descrição	Embalagem
20183	16"	15 uni.



**Disco Lixa**  
180mm com Velcro

Código	Descrição	Embalagem
20184	Grão 60	100 uni.
20185	Grão 80	100 uni.
20186	Grão 100	100 uni.



**Disco Lixa 8 Furos**  
115mm 4.1/2" c/ Velcro

Código	Descrição	Embalagem
20187	Grão 40	120 uni.
20188	Grão 80	120 uni.
20189	Grão 100	120 uni.
20190	Grão 120	120 uni.



**Corda de Bagageiro**  
Elástica - Gancho Único

Código	Descrição	Embalagem
20191	35cm	12 uni.



**Caixa de Espera Top 3S**  
Ar Condicionado Split

Código	Descrição	Embalagem
20205	29cm	40 uni.
20204	38cm	16 uni.



**Exaustor de Banheiro**  
Bivolt

Código	Descrição	Embalagem
20207	100mm 4W	20 uni.
20206	150mm 5W	18 uni.



**Plafonieri Duplo**  
com Soquete Porcelana

Código	Descrição	Embalagem
20244	Branco	24 uni.



**Arandela Paris**  
Injetada

Código	Descrição	Embalagem
20245	Branca	12 uni.
20246	Preta	12 uni.



**Chuveiro Ballerina**  
3T

Código	Descrição	Embalagem
20242	5350W- 220v	25 uni.



**Garrafa Térmica Personal**  
1Lt

Código	Descrição	Embalagem
20243	Preta	06 uni.



**Aspirador para Piscina**  
8 Rodas

Código	Descrição	Embalagem
20250		05 uni.

**S SINGER**

Utilizado na lubrificação de:

- Máquinas de costura domésticas.
- Dobradiças em geral.
- Fechaduras.
- Bicicletas.
- Armas de fogo.
- Aparelhos mecânicos articulados em geral.



**Óleo Multiuso**

100ml

Código	Descrição	Embalagem
20241		06 uni.

**PLAST SILVA**  
TUBOS E CONEXÕES



**Mangueira Preta**

Rolo 100m

Código	Descrição	Embalagem
20266	1"1/2"x3,5mm	01 uni.

**ILUMI**  
MATERIAIS ELÉTRICOS



**Módulo Stylus 2 Tomadas**

2P+T 250V

Código	Descrição	Embalagem
20273	10A	25 uni.
20274	20A	25 uni.



**Conector Perfurante**

Derivação CDT

Código	Descrição	Embalagem
20268	CDP 95-10	10 uni.
20269	CDT 150-35	10 uni.
20270	CDT 120-120	10 uni.



**Rodinho Plástico**

Multiuso - com Cabo 15cm

Código	Descrição	Embalagem
20305	Cores Sortidas	12 uni.

**Alma Galocha**  
A cada Galocha há um Galocha



**Bomba p/ Chimarrão**

Chata - Lisa (Inox)

Código	Descrição	Embalagem
20306	Cavalo	01 uni.



**SENTINELA**  
ELETROEQUIPAMENTOS

**Botina de Segurança**

Código	Descrição	Embalagem
20253	n°38	01 uni.
20254	n°39	01 uni.
20255	n°40	01 uni.
20256	n°41	01 uni.
20257	n°42	01 uni.
20258	n°43	01 uni.
20259	n°44	01 uni.

**VALEPLAST**



**Saco para Lixo**  
Linha Econômica

Código	Descrição	Embalagem
20302	15Lt (60 Sacos)	10 uni.

A Linha de Coturnos CA é a escolha essencial para quem coloca a segurança em primeiro lugar. Projetada para enfrentar as demandas de qualquer ambiente de trabalho, essa linha de EPIs com Certificação do Ministério do Trabalho do Brasil oferece proteção e durabilidade incomparáveis. Ideais para trabalhadores da agricultura, setor fabril, obras e engenharia. É mais que um calçado: é um aliado confiável para quem precisa de robustez e proteção todos os dias!

# YONIX

Maquiagem auto-motiva desenvolvida exclusivamente para preencher pequenos defeitos e renovar pinturas queimadas ou desbotadas. Pode também ser utilizado para alcançar brilho máximo na pintura.



### Makker 2.0 Maquiador Automotivo

Código	Descrição	Embalagem
20294	240ml	09 uni.

Coating spray para pintura de automóveis de fácil aplicação que protege a pintura por até 12 meses. O produto reduz atrito, minimizando riscos e promove excelente brilho.



### Sinergy Paint Coating Spray p/ Pintura

Código	Descrição	Embalagem
20297	500ml	12 uni.

Ideal para encerramento da pintura e cuidados básicos com os plásticos. Sua fórmula contém cera de carnaúba tipo 1 e promove excelente acabamento, toque aveludado e brilho à pintura.



### Carnaúba Express Ultra Cera Líquida 2 em 1

Código	Descrição	Embalagem
20284	1,5Lt	06 uni.

Para limpeza de painéis, laterais e cantos de portas, bancadas de couro, carpetes e estofados. Alto poder de remoção de manchas de gordura e sujeiras diversas, além de eliminar microrganismos causadores de doenças. Ideal para ser usado em extratoras.



### Sintra Pro Limpador Bactericida

Código	Descrição	Embalagem
20298	3Lt	04 uni.

Lava autos de alta performance e de pH neutro. Tem alto grau de lubrificação, promovendo redução significativa do coeficiente de atrito e um melhor deslize da luva microfibras e reduzindo de forma efetiva as chances de microriscos na pintura.



### V-Floc Lava Autos Concentrado

Código	Descrição	Embalagem
20300	5Lt	06 uni.

V-MOL é um lava autos biodegradável com pH levemente básico que não agride a superfície. Ideal para lavagem de automóveis, em especial para remoção de sujeiras mais difíceis, como remoção de barro e óleo



### V-Mol Lava Autos Desincrustante

Código	Descrição	Embalagem
20301	5Lt	06 uni.

limpador que todo profissional que atua com higienização de estofados precisa ter! Esse produto chegou como um complemento da linha VSC e foi desenvolvido principalmente para uso em tecidos mais delicados e de fibras naturais como seda, linho, lã e carmuça, porque tem pH neutro em sua composição.



### Extractus Sensitive Limpa Estofados/Carpetes

Código	Descrição	Embalagem
20288	1,5Lt	06 uni.



### Escova de Limpeza para Tapetes e Carpetes

Código	Descrição	Embalagem
20286		04 uni.



### Escova de Limpeza para Pneus

Código	Descrição	Embalagem
20287		06 uni.



### Escovas Detalhamento Kit Três Peças

Código	Descrição	Embalagem
20290		01 uni.



### Toalha Microfibras Maxx Secagem 600GSM

Código	Descrição	Embalagem
20299	50x90cm	06 uni.

# VINTEX

Produzido com fragrâncias especiais, deixa um agradável odor no interior do seu veículo. Por ser concentrado o produto tem longa duração.

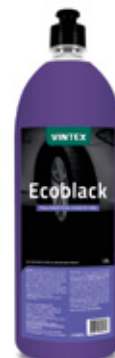


## Arominha Spray

60ml

Código	Descrição	Embalagem
20280	Bom Ar	25 uni.
20281	Carro Novo	25 uni.
20282	Morango	25 uni.
20283	Fresh	25 uni.

Produto ecologicamente correto, à base de água e especialmente desenvolvido para dar brilho em caixas de roda.



## Ecoblack Finalizador para Caixas de Roda

Código	Descrição	Embalagem
20285	1,5Lt	06 uni.



## Kit Pinceis

Macio/Médio/Sup Macio

Código	Descrição	Embalagem
20291	3 Pçs	10 uni.



## Kit de Reparo Pulverizador Compressão

Código	Descrição	Embalagem
20292	1,5Lt	05 uni.



## Pano Microfibras Pacote 3 pçs

Código	Descrição	Embalagem
20296	40x35cm	12 uni.

## CUIDADOS COM MOTOS

# RAZUX



Desenvolvido para renovar e proteger o motor da motocicleta contra oxidação precoce. Produto resistente a altas temperaturas.

## Motux Renovador de Motor

Código	Descrição	Embalagem
20295	1Lt	06 uni.



Formulado para revitalizar, renovar e evitar o ressecamento do couro em geral, em especial bancos de motocicleta, jaquetas, calças e botas.

## Kourum Revitalizador de Couro

Código	Descrição	Embalagem
20293	240ml	09 uni.

## VINTEX

Desincrustante de caráter ácido, para limpeza de rodas, chassis, motores, baús de alumínio, carrocerias de inox e madeira. Concentrado e econômico em seu uso, atuando na sujeira e retirando toda a camada superficial aderida.



### Alumax (Limpador) Alumínio e Carrocerias

Código	Descrição	Embalagem
20326	5 Lt	04 uni.

## VINTEX

Para proteger chassis de veículos em geral, tais como chassis de: Carros, ônibus, tratores, máquinas agrícolas, caminhões etc.



### Pulviflex Protetor de Chassis

Código	Descrição	Embalagem
20327	1,5 Lt	06 uni.

## TINTAS ALESSI

Cores que fazem história



### Acrílico Pinta Bem Fosco (Vermelho Rubi)

Código	Descrição	Embalagem
20289	3,6 Lt	01 uni.

## TINTAS ALESSI

Cores que fazem história



Indicada para fachadas, telhados, calhas, paredes de alvenaria, reboco, blocos, telhas de fibrocimento e zinco, pré-moldados, tijolos, cerâmicas não esmaltadas, massa acrílica e tubos de pvc.

### Borracha Líquida Fosco - Branco

Código	Descrição	Embalagem
20335	16 Lt	01 uni.



Piscina livre dos resíduos de protetor solar e cosméticos. Mantém a borda limpa por mais tempo.



### Eliminador de Oleosidade

Código	Descrição	Embalagem
20336	1 Lt	20 uni.



Combate especialmente as manchas causadas por ferro, cobre, cálcio e manganês.



### Controlador de Metais Tira incrustação e manchas.

Código	Descrição	Embalagem
20337	1 Lt	20 uni.



### Disco Flap 4,5" - 115mm

Código	Descrição	Embalagem
20341	Grão 40	01 uni.
20342	Grão 60	01 uni.
20343	Grão 80	01 uni.
20344	Grão 120	01 uni.



### Disco Serra Circular 4"

Código	Descrição	Embalagem
20346	24 Dentes	01 uni.



### Suporte para Disco de Polimento (M14)

Código	Descrição	Embalagem
20308	7" 180mm	20 uni.



### Martelo de Unha Cabo Alma de Aço

Código	Descrição	Embalagem
20309	21mm	01 uni.



### Fio Flexível PVC Rolo 100m - Branco

Código	Descrição	Embalagem
20340	6,0mm	01 uni.



### Trava Porta Magnético Piso - Fixação Adesiva

Código	Descrição	Embalagem
20345		01 uni.



**Tela Sombritex**  
Rolo 50m

Código	Descrição	Embalagem
20351	50% 1,50m Alt.	01 uni.
20350	50% 3,00m Alt.	01 uni.
20349	65% 1,50m Alt.	01 uni.
20348	80% 1,50m Alt.	01 uni.



**Lampião a Gás**  
Rosca Fina

Código	Descrição	Embalagem
20249	com Camisa	01 uni.



**Bota Preta Média**  
sem Forro

Código	Descrição	Embalagem
20310	n° 34-35	06 uni.
20311	n° 38	06 uni.
20312	n° 39	06 uni.
20313	n° 40	06 uni.
20314	n° 41	06 uni.
20315	n° 42	06 uni.
20316	n° 43	06 uni.
20317	n° 44-45	06 uni.



**Bota Preta Média**  
Solado Amarelo

Código	Descrição	Embalagem
20318	n° 36-37	06 uni.
20319	n° 38	06 uni.
20320	n° 39	06 uni.
20321	n° 40	06 uni.
20322	n° 41	06 uni.
20323	n° 42	06 uni.
20324	n° 43	06 uni.
20325	n° 44-45	06 uni.



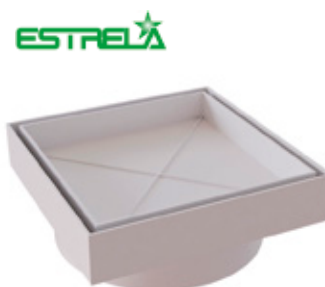
**Rodinho Plástico**  
Multiuso c/ Cabo

Código	Descrição	Embalagem
20305	15cm	12 uni.



**Cortina para Box**  
Cores Sortidas (50g)

Código	Descrição	Embalagem
20333	198x138cm	72 uni.
20334	198x180cm	36 uni.



**Ralo Oculto Smart**  
Quadrado

Código	Descrição	Embalagem
20331	100cm	01 uni.
20332	150cm	01 uni.



**Resistência Ducha Moment**  
Moment/Sublime/Move

Código	Descrição	Embalagem
20352	5500W <b>127V</b>	12 uni.



**Resistência Ducha SS**  
SS/Ballerina 3T

Código	Descrição	Embalagem
20361	5400W <b>127V</b>	12 uni.



**Resistência Gorducha**  
Gorducha/Max/Plus 4T

Código	Descrição	Embalagem
20362	5700W 220V	12 uni.



**Torneira Elétrica Luna**  
Preta - 4T

Código	Descrição	Embalagem
20353	5500W 220V	06 uni.

**Zagonel**  
Tecnologia Ativa



**Chuveiro Ducha Ballerina 3T**

Código	Descrição	Embalagem
20381	5400W <b>127V</b>	25 uni.

**Zagonel**  
Tecnologia Ativa



**Chuveiro Ducha Ducali Eletrônico**

Código	Descrição	Embalagem
20406	7500W 220V	01 uni.

**Zagonel**  
Tecnologia Ativa



**Resistência Ducha Ducali Eletrônico**

Código	Descrição	Embalagem
20407	7500W 220V	12 uni.

**TASCHIBRA**



**Lâmpada LED 4000K - Luz Suave**

Código	Descrição	Embalagem
20412	9W	10 uni.
20413	12W	10 uni.
20414	15W	10 uni.

**MOR**



**Varal de chão com Abas - Alumínio**

Código	Descrição	Embalagem
20363	143cm	06 uni.



**Varal de chão sem Abas - Alumínio**

Código	Descrição	Embalagem
20364	88cm	10 uni.



**Varal Sanfonado de Alumínio**

Código	Descrição	Embalagem
20365	1m	06 uni.



**Varal Retrátil Multiangular**

Código	Descrição	Embalagem
20366	Corda 12m	08 uni.

**fix well**



**Fita Perfurada Profissional**

Código	Descrição	Embalagem
20275	17mm x 10m	20 uni.

**TEK BOND**  
SAINT-GOBAIN



**Fita Silver Tape Multiuso - Prata**

Código	Descrição	Embalagem
20367	48mm x 5m	01 uni.

**SOPRANO**



**Mola Aérea A530 Força 3**

Código	Descrição	Embalagem
20382	Preto	01 uni.

**TRAMONTINA**



**Pá de Concha Quadrada Plástica - Cabo de Madeira**

Código	Descrição	Embalagem
20380	Term. Plástico	01 uni.

**PARABONI**



**Pulverizador Plástico Manual**

Código	Descrição	Embalagem
20419	2Lt	01 uni.

**ekilon**



**Tela Sombritex Rolo 50m**

Código	Descrição	Embalagem
20415	35% 1,50m Alt.	01 uni.
20416	35% 3,00m Alt.	01 uni.
20417	65% 3,00m Alt.	01 uni.
20418	80% 3,00m Alt.	01 uni.



**BRACOL**

**Bota PU Verde com Polaina - Longa**

Código	Descrição	Embalagem
20404	n° 38	04 uni.
20405	n° 39	04 uni.
20388	n° 40	04 uni.
20400	n° 41	04 uni.
20401	n° 42	04 uni.
20402	n° 43	04 uni.
20403	n° 44	04 uni.

## YONIX

Produto 4x1, para ser aplicado sob forma de pulverização na última etapa da limpeza de estofados, carpetes e tapetes. Mata germes, bactérias e diminuindo as chances de crescimento de germes por até três meses. Promove agradável aroma e toque de maciez nas fibras.



### Sanitizante Finalizador Estofados, Carpetes e Tapetes

Código	Descrição	Embalagem
20385	1,5Lt	01 uni.
20386	3Lt	01 uni.
20387	5Lt	01 uni.

## YONIX

Cera limpadora e protetora, especialmente desenvolvida com a mais pura cera de carnaúba cearense. Sua fórmula exclusiva limpa, protege e promove brilho de alta profundidade.



### Carnaúba Plus Cera Limpadora e Protetora

Código	Descrição	Embalagem
20370	500ml	01 uni.
20369	1,5Lt	01 uni.

## YONIX



Para tratamento de superfícies plástica, a fim de renovar e restaura plástico por um período de até dois anos. Promove resistência e proteção UV. Pode ser aplicado em para-choque, painés e laterais de portas. **Renova plásticos por até 2 anos.**

### V-Plastic Vitrificador de Plásticos

Código	Descrição	Embalagem
20376	20ml	01 uni.

## YONIX



Para tratamento de superfícies plástica, a fim de renovar e restaura plástico por um período de até dois anos. Promove resistência e proteção UV. Pode ser aplicado em para-choque, painés e laterais de portas. **Renova plásticos por até 3 anos.**

### V-Plastic Pro Revestimento Cerâmico

Código	Descrição	Embalagem
20377	50ml	01 uni.

## YONIX

Limpador de estofados automotivos e residenciais. O produto tem alta concentração de ativos a fim de aumentar o rendimento e limpar com eficiência.



### Vertex Limpador de Estofados

Código	Descrição	Embalagem
20375	5Lt	01 uni.

## VINTEX

Para proteger, conservar e dar brilho aos pneus em geral. Promove proteção prolongada, brilho intenso e duradouro que deixa os pneus com aspecto de novos.

-Brilho molhado  
-Super concentrado

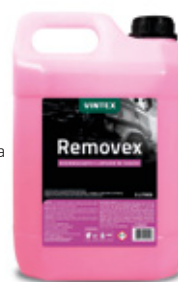


### Pneu Pretinho Brilho Intenso e Duradouro

Código	Descrição	Embalagem
20371	5Lt	01 uni.

## VINTEX

Desengraxante e limpador de chassi de alto poder de ação, desenvolvido para remover sujeiras pesadas como óleo, graxa, barro, lama, matéria orgânica de chassi, carrocerias de ferro e madeira.

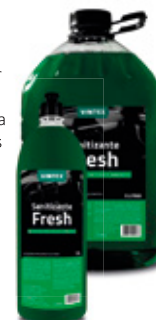


### Removex (Chassis) Desengraxante e Limpador

Código	Descrição	Embalagem
20372	5Lt	01 uni.

## VINTEX

Age na eliminação de fungos e bactérias do interior do veículo ou ambiente, auxiliando na redução de doenças causadas por esses microrganismos e eliminando maus odores. Também promove agradável aroma.



### Sanitizante Fresh Bactericida

Código	Descrição	Embalagem
20374	500ml	01 uni.
20373	1,5Lt	01 uni.

## YONIX



Espalha o produto de maneira mais uniforme e eficiente. O aplicador possui textura em alto relevo que espalham melhor o produto proporcionando maior eficiência durante a aplicação.

### Aplicador de Espuma Densa

Código	Descrição	Embalagem
20368	14,5x25cm	01 uni.

## Uni

Lubrificante multiviscoso para motores diesel turbinados ou aspirados como: caminhões, tratores e máquinas agrícolas, caminhonetes, ônibus, motores marítimos e estacionários entre outros.



### Óleo Lubrificante Motor Diesel 15W40

Código	Descrição	Embalagem
20378	1Lt	12 uni.

## Uni

Lubrificante multiviscoso para motores 4 tempos aspirado, turbo com ou sem injeção eletrônica a gasolina, etanol, flex ou GNV.



### Óleo Lubrificante Motor de Carro 15W40

Código	Descrição	Embalagem
20379	1Lt	12 uni.

## DRYKO



Hidrorrepelente a base de silano siloxano para proteção de fachadas onde requer o aspecto natural do acabamento em pedras naturais, tijolos a vista e concreto.

### Resina Drykorepele Multiuso - sem Brilho

Código	Descrição	Embalagem
20399	Incolor 3,6Lt	01 uni.

**VENTILADOR TURBO**  
PRETO - 6 PÁS



Emb.  
01 un.



**Mesa - 52W**

Código	Código	Código	Código
20394	20395	20396	20397
Descrição	Descrição	Descrição	Descrição
30cm 127V	30cm 220V	40cm 127V	40cm 220V



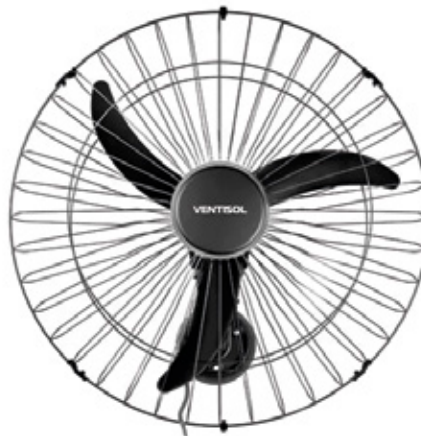
Emb.  
01 un.

**Coluna - 135W**

Código	Código	Código	Código
20390	203991	20392	20393
Descrição	Descrição	Descrição	Descrição
40cm 127V	40cm 220V	50cm 127V	50cm 220V

**VENTILADOR DE PAREDE**  
PRETO 200W

Código  
20398  
Descrição  
60cm Bivolt  
Emb.  
01 un.



**EXAUSTOR DE**  
**CHURRASQUEIRA**  
60W

Código  
20389  
Descrição  
220V  
Emb.  
01 un.

Motor especial •  
para alta  
temperatura



Hélice em •  
alumínio

• Chapa em aço  
tratado contra  
corrosão

• Soquete E-27  
de porcelana  
para lâmpada

## CANOS E ACESSÓRIOS INOX PARA FOGÃO A LENHA


**Cano para Fogão**
**Inox**

Código	Descrição	Embalagem
20450	Nº 100	01 uni.
20453	Nº 110	01 uni.
20456	Nº 115	01 uni.
20459	Nº 120	01 uni.


**Cano para Fogão**
**Inox 1/2**

Código	Descrição	Embalagem
20452	Nº 100	01 uni.
20455	Nº 110	01 uni.
20458	Nº 115	01 uni.
20461	Nº 120	01 uni.


**Cano para Fogão**
**Inox 1/4**

Código	Descrição	Embalagem
20451	Nº 100	01 uni.
20454	Nº 110	01 uni.
20457	Nº 115	01 uni.
20460	Nº 120	01 uni.


**Joelho para Fogão**
**Com Tampa (Bota - 50cm)**

Código	Descrição	Embalagem
20469	Nº 100	01 uni.
20470	Nº 110	01 uni.
20471	Nº 115	01 uni.
20472	Nº 120	01 uni.


**Chapéu para Fogão**
**Inox**

Código	Descrição	Embalagem
20463	Fixo	01 uni.
20464	Giratório	01 uni.


**Telha Ondulada para Fogão**
**Inox (Nº 100/115/120)**

Código	Descrição	Embalagem
20477	4mm 50cm	01 uni.
20478	6mm 50cm	01 uni.


**Telha Chapa para Fogão**
**Inox Nº 100/110**

Código	Descrição	Embalagem
20462		01 uni.


**Anel Dentado para Fogão**
**Nº 110/115/120**

Código	Descrição	Embalagem
20449		01 uni.


**Curva para Fogão**
**Inox**

Código	Descrição	Embalagem
20465	Nº 100	01 uni.
20466	Nº 110	01 uni.
20467	Nº 115	01 uni.
20468	Nº 120	01 uni.


**Anel de Proteção Forro**
**Para Fogão Inox**

Código	Descrição	Embalagem
20473	Nº 100	01 uni.
20474	Nº 110	01 uni.
20475	Nº 115	01 uni.
20476	Nº 120	01 uni.

## CANOS E ACESSÓRIOS PARA LAREIRA



Cano para Lareira

N° 180

Código	Descrição	Embalagem
20479	Preto	01 uni.



Chapéu para Lareira

Fixo

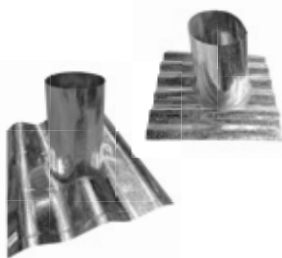
Código	Descrição	Embalagem
20480	Preto	01 uni.



Curva para Lareira

N° 180 Preto

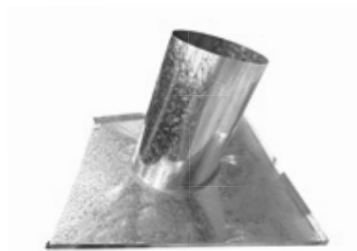
Código	Descrição	Embalagem
20481	45°	01 uni.
20482	90°	01 uni.



Telha para Lareira

Chapa 035

Código	Descrição	Embalagem
20484	4mm 50cm	01 uni.
20485	6mm 50cm	01 uni.



Telha para Lareira Lisa

Chapa 035

Código	Descrição	Embalagem
20486	18cm 50cm	01 uni.



Proteção de Forro

Para Lareira - N° 180

Código	Descrição	Embalagem
20483	Preto	01 uni.



Disco de Corte

Ferro Fino

Código	Descrição	Embalagem
20499	7"	01 uni.



Quadro Disjuntor

Sobrepor

Código	Descrição	Embalagem
20487	12"	01 uni.



Anel de Cera para WC

Sem Guia

Código	Descrição	Embalagem
19793		01 uni.



Aspirador de Pó

Para Carro 12V

Código	Descrição	Embalagem
20500	60W	01 uni.



Chuveiro Ducha Fluir

4T

Código	Descrição	Embalagem
20410	5500W <b>127V</b>	25 uni.
20409	6800W 220V	25 uni.



Resistência Ideale/Fluir

4T

Código	Descrição	Embalagem
20411	5500W <b>127V</b>	12 uni.



Resistência Ducha

SS/Ballerina 3T

Código	Descrição	Embalagem
20420	5350W <b>220V</b>	24 uni.



Painel LED Sobrepor

Quadrado 4000K

Código	Descrição	Embalagem
20448	12W 720 Lum.	01 uni.
20446	18W 1260 Lum.	01 uni.
20447	24W 1680 Lum.	01 uni.



**Fita Silver Tape**  
Multiuso - Vermelha

Código	Descrição	Embalagem
20272	48mm x 5m	15 uni.



**Corda Pet Color Meada**  
30m

Código	Descrição	Embalagem
20421	8mm	01 uni.



**Máscara Feltro**  
PFF1 Azul

Código	Descrição	Embalagem
20356	Sem Válvula	01 uni.
20357	Com Válvula	01 uni.



Indicado para motores de motocicletas, motonetas, motosserras, ciclomotores, motores estacionários, bombas e roçadeiras. 2 tempos

**Óleo Lubrificante Premium**  
Motor 2T

Código	Descrição	Embalagem
20360	500ml	20 uni.

## havaianas



**BRASIL**  
**BRANCA**

Código	Tamanho
20422	35/36
20423	37/38
20424	39/40
20425	41/42
20426	43/44
20427	45/46



**TOP**  
**AZUL**  
**NAVAL**

Código	Tamanho
20428	37/38
20429	39/40
20430	41/42
20431	43/44
20432	45/46



**TOP**  
**BRANCA**

Código	Tamanho
20433	31/32
20434	37/38
20435	39/40
20436	41/42
20437	43/44
20438	45/46



**TOP**  
**PRETA**

Código	Tamanho
20439	35/36
20440	37/38
20441	39/40
20442	41/42
20443	43/44
20444	45/46



**TOP**  
**ROSA**  
**FLUX**

Código	Tamanho
20445	31/32

